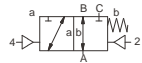
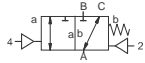


# VSV-M / VSV-F DR系列同軸閥



二位三通氣動式同軸閥

口徑 DN40 - 150  
 壓力範圍 PNO - 40bar  
 連接 牙口/法蘭  
 功能：NC閥門常閉 NO閥門常開



## 參數

設計	壓力平衡式，帶復位彈簧，交叉轉換
功能	DR NC - 常閉 ( A ⇔ B )
	DR NO - 常開 ( A ⇔ B )
閥體材料	鋁，鍍鋅碳鋼，鍍鎳碳鋼，非有色金屬，不銹鋼
密封材料	NBR ， PTFE ， FPM ， CR ， EP DM ， 特殊材料
介質	氣態，液體，高粘稠，高污染
執行機構	氣動執行機構經過5/2電磁閥，液壓執行器經過4/2控制閥
先導閥介面	NAMUR/ISO1
標稱電壓	DC 24V / AC 230V
電氣介面(先導閥)	基於DIN EN175301-803標準的插頭，形式 B，LED
防護等級	IP65
負載率	ED 100%
流向	A ⇔ B / A ⇔ C
	B ⇔ A (無執行器壓力△p 最大16bar)
真空	洩漏量 <math>10^{-6}</math> mbar · l · s <sup>-1</sup>
選項/附件	特殊螺紋，特殊法蘭，常開，沖洗口，排放口，限位元開關，手動裝置，認證 安裝件，特殊電壓，插頭M12x1，防爆ATEX1和 2區 cat. 3，電磁閥

## 技術資料

Co-ax 型號	口徑 (mm)	牙口	法蘭	壓力範圍 (Bar)	Kv 值 A ⇔ B (m <sup>3</sup> /h)	介質溫度 (°C)	環境溫度 (°C)	開關時間 (ms) 打開 / 關閉
VSV - M/VSV - F 40 DR	DN 40	G11/2 - G2	PN 16/40	0 - 16/40	29.1	-20 ... +160	-20 ... +160	100 - 3000/100 - 3000
VSV - M/VSV - F 50 DR	DN 50	G2	PN 16/40	0 - 16/40	43.0	-20 ... +160	-20 ... +160	150 - 3000/150 - 3000
VSV - F 65 DR	DN 65	-	PN 16/40	0 - 16/40	68.0	-20 ... +160	-20 ... +160	200 - 3000/200 - 3000
VSV - F 80 DR	DN 80	-	PN 16/40	0 - 16/40	90.0	-20 ... +160	-20 ... +160	200 - 3000/200 - 3000
VSV - F 100 DR	DN 100	-	PN 16/40	0 - 16/40	140.0	-20 ... +160	-20 ... +160	300 - 3000/300 - 3000
VSV - F 125 DR	DN 125	-	PN 16	0 - 16	198.0	-20 ... +160	-20 ... +160	400 - 3000/400 - 3000
VSV - F 150 DR	DN 150	-	PN 16	0 - 16	274.0	-20 ... +160	-20 ... +160	600 - 3000/600 - 3000

## 長度

co - ax 型號	連接	標準 (mm)	1 感應式限位元開關 (mm)	2 感應式限位元開關 (mm)	1 機械式限位元開關 (mm)	手動裝置 (mm)
VSV - M/VSV-F 40DR	螺紋/法蘭	291/377	338/424	338/424	-	通過電磁閥
VSV - M/VSV-F 50DR	螺紋/法蘭	328/428	354/454	354/454	-	通過電磁閥
VSV - F 65DR	法蘭	573	573	573	-	通過電磁閥
VSV - F 80DR	法蘭	640	640	640	-	通過電磁閥
VSV - F 100DR	法蘭	673	673	673	-	通過電磁閥
VSV - F 125DR	法蘭	790	790	790	-	通過電磁閥
VSV - F 150DR	法蘭	889	889	889	-	通過電磁閥

閥門的選擇是基於介質和工況的要求. 這些因素可能導致設計、密封材料和特性與通用參數表上的規格有所不同.